

Universität Kassel - FB 07 QM - 34109 Kassel

PERSÖNLICH

An
Prof. Dr. Ivo Bischoff, Sourav Das

Auswertungsbericht zur Lehrveranstaltungsevaluation

Sehr geehrter Herr Prof. Dr. Bischoff,
Sehr geehrter Herr/Sehr geehrte Frau Das

anliegend erhalten Sie die Ergebnisse der automatisierten Auswertung der Lehrveranstaltungsevaluation zur Veranstaltung Behavioral Economics meets the Public Sector aus dem WiSe 24/25.

Der Report gliedert sich in drei Teile:

Im ersten Teil finden Sie die Antworten der Studierenden auf die geschlossenen Fragen. Hier wird bei einigen Einzelfragen durch Ampelsymbole angezeigt, ob die Veranstaltung bezogen auf das jeweilige Item im Mittel die Qualitätsvorstellungen der Universität erreicht. Dabei gilt bei Mittelwerten bis 2,49 die Qualitätsvorgabe als erreicht (grünes Ampelsymbol), Mittelwerte zwischen 2,5 und 3,49 liegen im Toleranzbereich (gelbes Ampelsymbol) und Mittelwerte ab 3,5 liegen außerhalb der Qualitätsvorstellungen (rotes Ampelsymbol).

Die Profillinien im zweiten Teil stellen die Ergebnisse Ihrer Veranstaltung (in roter Farbe) mit den Mittelwerten aller Lehrveranstaltungen des IVWL (in grün) sowie mit den Mittelwerten aller in diesem Semester am Fachbereich Wirtschaftswissenschaften evaluierten Lehrveranstaltungen (in blauer Farbe) gegenüber.

Sollte hier lediglich die Ergebnisse Ihrer Veranstaltung (in roter Farbe) abgetragen sein, stehen für das betroffene Semester (noch) keine Vergleichsdaten zur Verfügung.

Im dritten Teil des Reports finden Sie Lob und Verbesserungsvorschläge zur Ihrer Veranstaltung in Form von Freitext-Antworten.

Bitte berücksichtigen Sie die Ergebnisse bei der Weiterentwicklung Ihrer Lehrveranstaltung.

Die Evaluationsatzung der Universität Kassel legt fest, dass die Evaluationsergebnisse mit den Studierenden diskutiert werden sollen. Bitte thematisieren Sie die Ergebnisse dementsprechend in Ihrer Lehrveranstaltung.

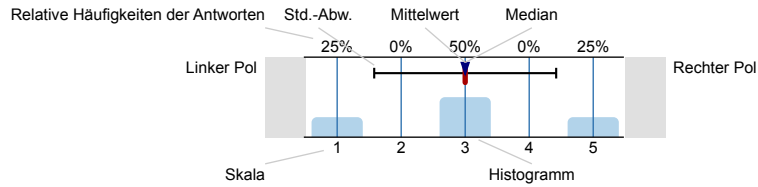
Für Rückfragen zur Auswertung stehen wir Ihnen jederzeit gerne zur Verfügung.

Mit freundlichen Grüßen
das Qualitätsmanagement des Fachbereichs Wirtschaftswissenschaften

Auswertungsteil der geschlossenen Fragen

Legende

Fragetext



n=Anzahl
mw=Mittelwert
md=Median
s=Std.-Abw.
E.=Enthaltung



Qualitätsindex

Erklärung der Ampelsymbole



Der Mittelwert liegt unterhalb der Qualitätsrichtlinie.



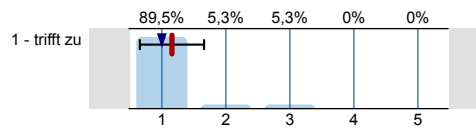
Der Mittelwert liegt im Toleranzbereich der Qualitätsrichtlinie.



Der Mittelwert liegt innerhalb der Qualitätsrichtlinie.

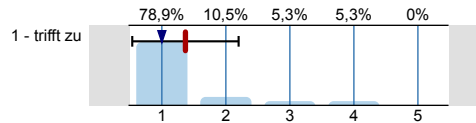
1. Fragen zur Lehrveranstaltung

1.1) Die Lehrveranstaltung verläuft nach einer klaren Gliederung.



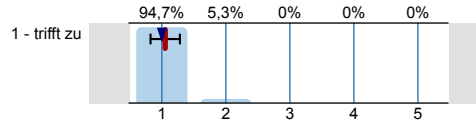
n=19
mw=1,2
md=1
s=0,5

1.2) Die Ziele der Lehrveranstaltung sind nachvollziehbar.



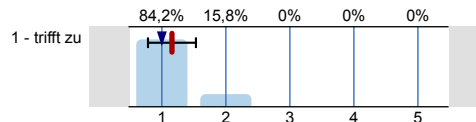
n=19
mw=1,4
md=1
s=0,8

1.3) Die Lehrperson teilt sich die zur Verfügung stehende Zeit gut ein.



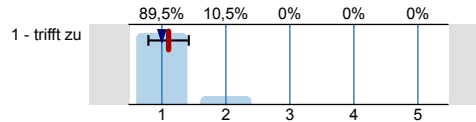
n=19
mw=1,1
md=1
s=0,2

1.4) Die Lehrveranstaltung regt zur vertieften Auseinandersetzung mit den behandelten Inhalten an.



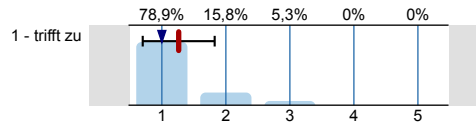
n=19
mw=1,2
md=1
s=0,4

1.5) Die Lehrperson erklärt verständlich.



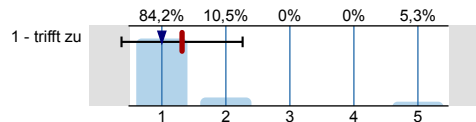
n=19
mw=1,1
md=1
s=0,3

1.6) Die eingesetzten Visualisierungen bzw. Beispiele unterstützen das Verständnis der behandelten Inhalte.



n=19
mw=1,3
md=1
s=0,6

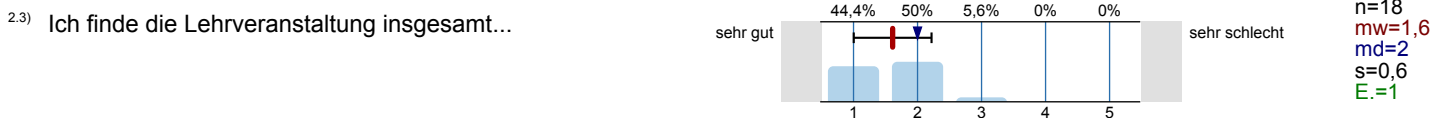
1.7) Die Lehrperson macht Zusammenhänge zwischen den behandelten Inhalten in dieser Lehrveranstaltung und anderen Studieninhalten deutlich.



n=19
mw=1,3
md=1
s=0,9

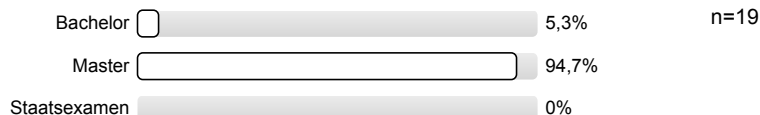


2. Gesamturteil



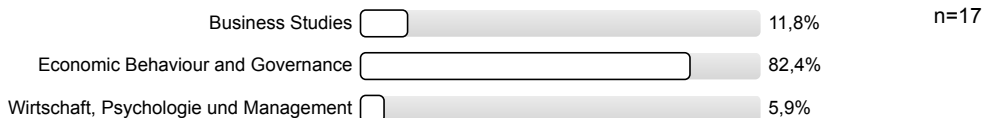
3. Weitere Fragen

3.1) Bitte geben Sie an, welchen Abschluss Sie mit Ihrem aktuellen Studium anstreben.



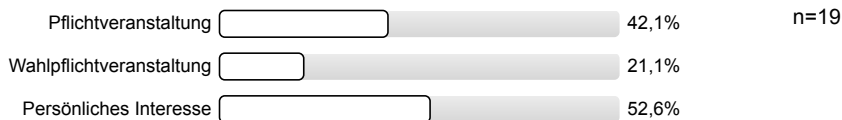
3.2) Bitte geben Sie an, welches Bachelor-Studienfach Sie studieren. Es wird keine Auswertung angezeigt, da keine Antworten vorhanden sind.

3.3) Bitte geben Sie an, welches Master-Studienfach Sie studieren.

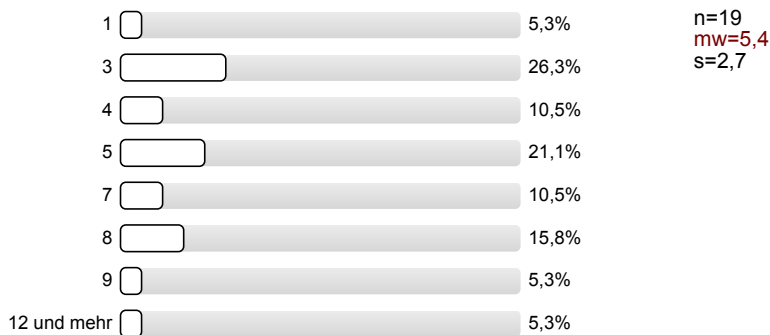


3.4) Bitte geben Sie an, welches Staatsexamens-Studienfach Sie studieren. Es wird keine Auswertung angezeigt, da keine Antworten vorhanden sind.

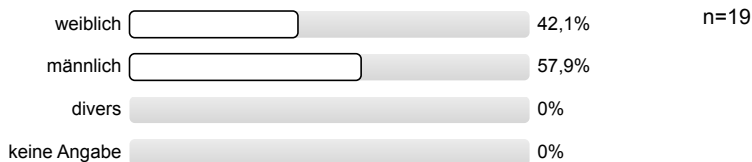
3.6) Bitte geben Sie an, aus welchem Grund Sie die Lehrveranstaltung besuchen.



3.7) Bitte geben Sie an, in welchem Fachsemester Sie studieren.



3.8) Bitte geben Sie an, mit welchem Geschlecht Sie sich identifizieren.



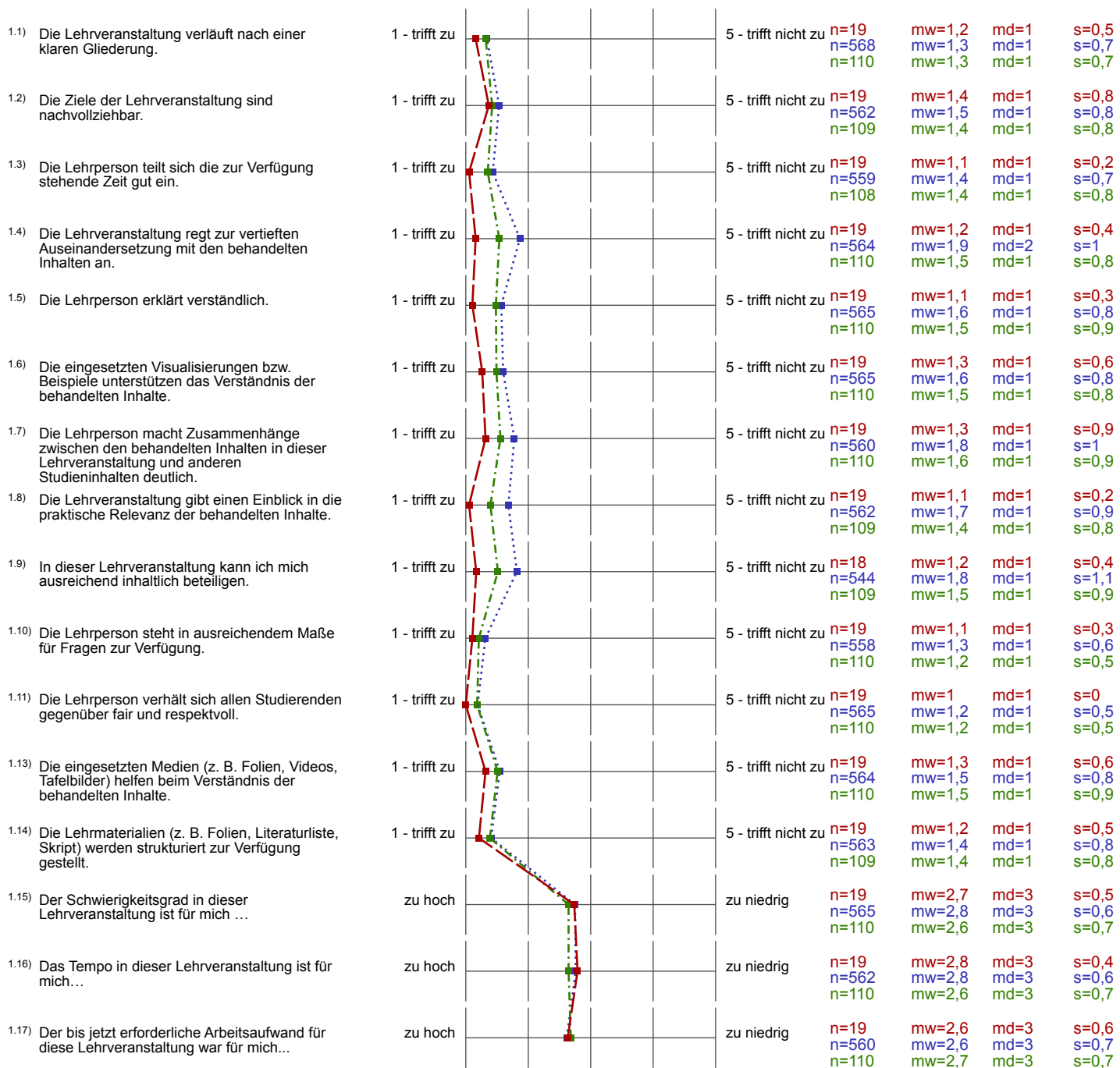
Profillinie

Teilbereich: **FB 07 Wirtschaftswissenschaften**
 Name der/des Lehrenden: **Prof. Dr. Ivo Bischoff**
 Titel der Lehrveranstaltung: **Behavioral Economics meets the Public Sector**
 (Name der Umfrage)

Vergleichslinie: **Fachbereich** Vergleichslinie: **Institut**

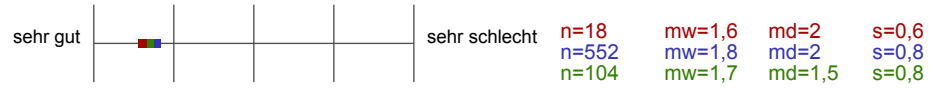
Verwendete Werte in der Profillinie: Mittelwert

1. Fragen zur Lehrveranstaltung



2. Gesamturteil

2.3) Ich finde die Lehrveranstaltung insgesamt...



Auswertungsteil der offenen Fragen

2. Gesamturteil

2.1) Welche Aspekte der Lehrveranstaltung sind Ihnen positiv aufgefallen?

- All of them
- Atmosphere of the class
- Presentation by students is outstanding.
- Structured
- The discussion part
- The group presentation, the time given for preparing.
- The interaction with teacher and fellow students
- The professors are really good and educated, while also being able to have a good flow during the in-class conversation.
- Viel Eigenverantwortung / Beteiligung der Studenten an der Lehrveranstaltung durch Präsentationen Diskussionen

2.2) Welche Kritik und/oder Vorschläge zur Verbesserung der Lehrveranstaltung möchten Sie der Lehrperson gerne mitteilen?

- Hard to get a good grade
- Längere Einführung eventuell, statt 1 Veranstaltung, 2 bis 3 bis zu den ersten Präsentationen.
- No criticise
- None
- Probably limit the type of questions asked . In some cases some questions are asked without a context or a scope .
- To make sure everybody understands that the first and second presentation is not correlated. Maybe add a bigger section in the outline about it, or explain it in the kick-off session. I am also not sure why the first and second presentation were not correlated.